

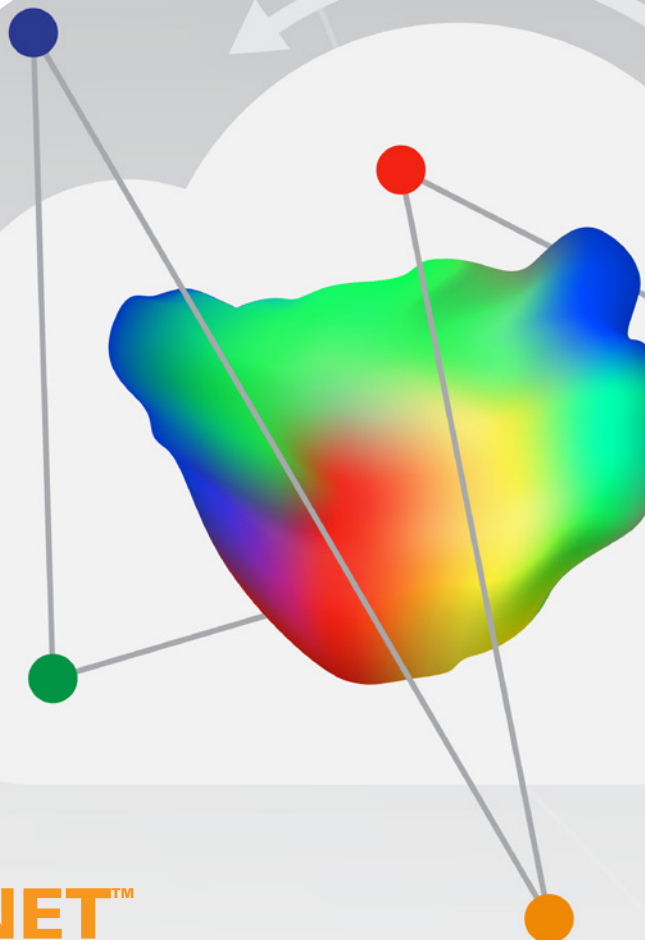
# Więcej możliwości w analizie danych:

Co może ci dać  
zintegrowany system  
zarządzania danymi?

Discover  
a new possible™

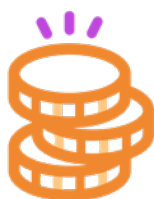


**CARTONET™**





Dzięki danym możesz osiągnąć<sup>1</sup>



**2x**  
lepsze wyniki  
finansowe



**5x**  
szybszą reakcję  
niż konkurencja

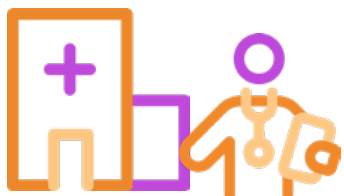


**3x**  
lepsze decyzje  
kierownicze

## WIEDZA TO POTĘGA

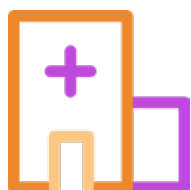
Czy wiesz, że **80%** danych gromadzonych w ochronie zdrowia to dane NIEUSTRUKTURYZOWANE i TRUDNE DO WYKORZYSTANIA<sup>2</sup>.

# Jakie korzyści może przynieść zintegrowany system zarządzania danymi?



## DLA ADMINISTRACJI I ŚWIADCZENIODAWCÓW

- Identyfikacja pochodzenia wszystkich danych wprowadzonych podczas leczenia
- Dostęp do danych w każdej chwili, w każdym miejscu
- Analiza porównawcza
- Integracja danych
- Przejrzystość
- Raportowanie zgodności



## DLA ADMINISTRACJI

- Większa wydajność operacyjna
- Monitorowanie efektów szkoleń zawodowych
- Pomiar zwrotu z inwestycji (wyposażenie zasadnicze, innowacje, materiały jednorazowe itp.)



## DLA ŚWIADCZENIODAWCÓW

- Badania kliniczne
- Optymalizacja leczenia – analizowanie przebiegu procedur



## DLA PACJENTÓW

- Koncentracja na poprawie wyników istotnych dla pacjenta
- Monitorowanie parametrów zgłaszanych przez pacjentów (PROM)



# Na czym to polega?



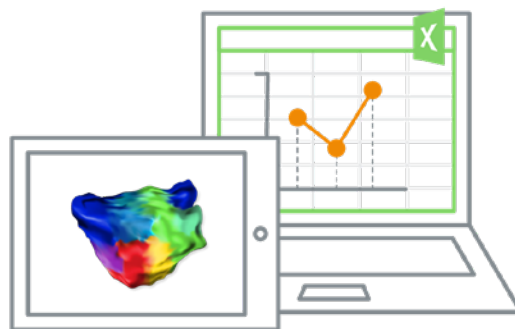
- Automatyczne przetwarzanie danych CARTO®
- Czytelna wizualizacja analiz w przeglądarce internetowej
  - Czas zabiegu
  - Czas mapowania
  - Statystyka ablacji
- Możliwość przesyłania danych między ośrodkami w celu usprawnienia badań

## ZDALNY DOSTĘP DO DANYCH

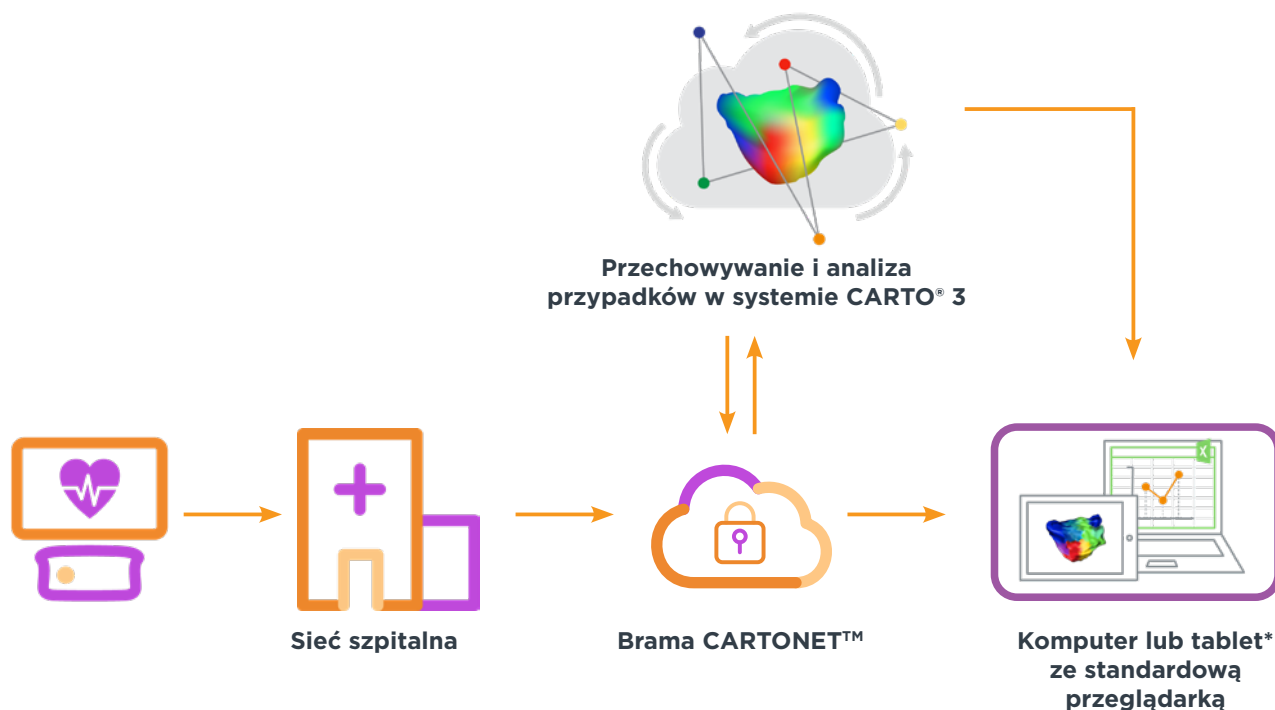
- Śledzenie parametrów technicznych i wyników u pacjentów
- Zdalne przeglądanie przypadków
- Pełna funkcjonalność systemu CARTO® 3 - możliwość zmiany okna zainteresowań (WOI), reanotowania punktów itp.

## DOŁĄCZANIE INFORMACJI O PACJENCIE

- Rejestrowanie w systemie CARTO® 3 informacji uzyskanych przed zabiegiem, w trakcie i po zabiegu
- Możliwość uwzględnienia w statystykach i analizach informacji o pacjentach, np. z obserwacji jednorocznej



# Jak to działa?



## JAK CHRONIONE SĄ DANE?

System CARTONET™ opiera się na platformie zespołowej Siemens Healthineers, którą zainstalowano już w ponad 4000 szpitali.

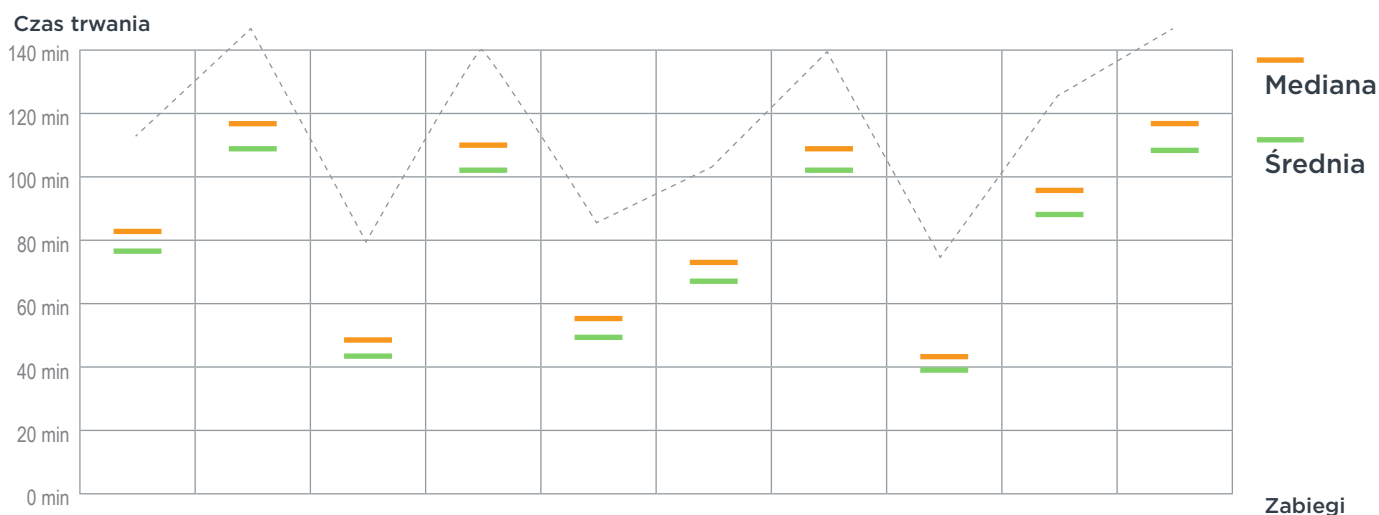
Dane są przechowywane w ramach bezpiecznego prywatnego dzierżawcy z wykorzystaniem nadmiarowych zabezpieczeń w celu zapobiegania utracie danych.

Najlepsze praktyki branżowe w zakresie bezpieczeństwa i prywatności zapewniają zgodność z wymogami amerykańskiej ustawy o przenośności i ochronie danych w ubezpieczeniach zdrowotnych (HIPAA) oraz RODO.

Biosense Webster zgodnie z klauzulą umowy nie wykorzystuje danych.

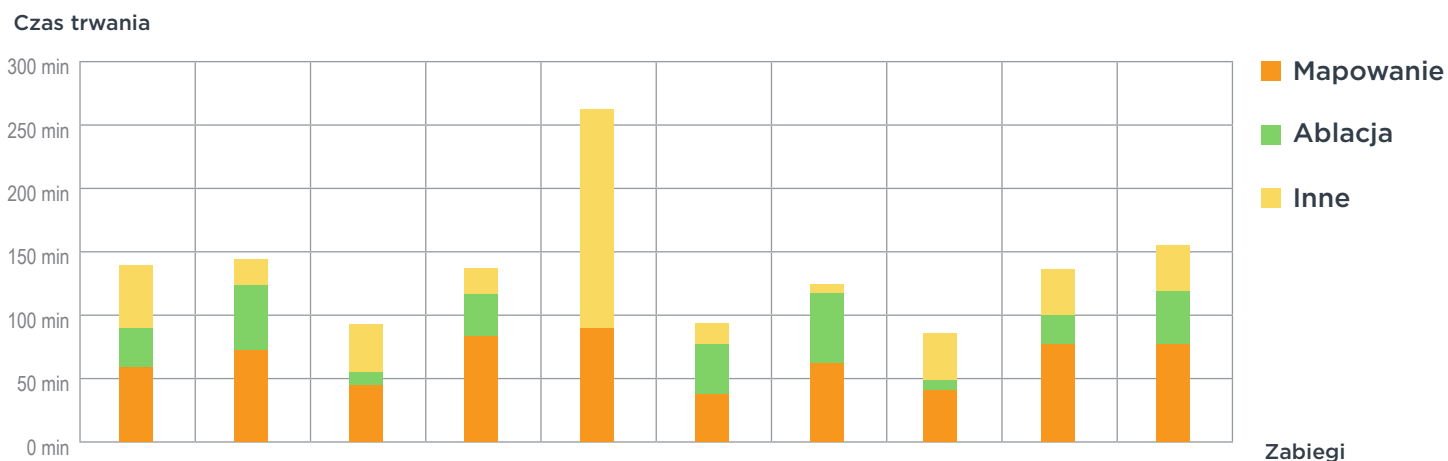
# W praktyce

## Średni czas trwania zabiegu



Analiza wykazała zmienny czas zabiegu przy napadowym migotaniu przedsionków

## Rozkład czasu trwania zabiegów

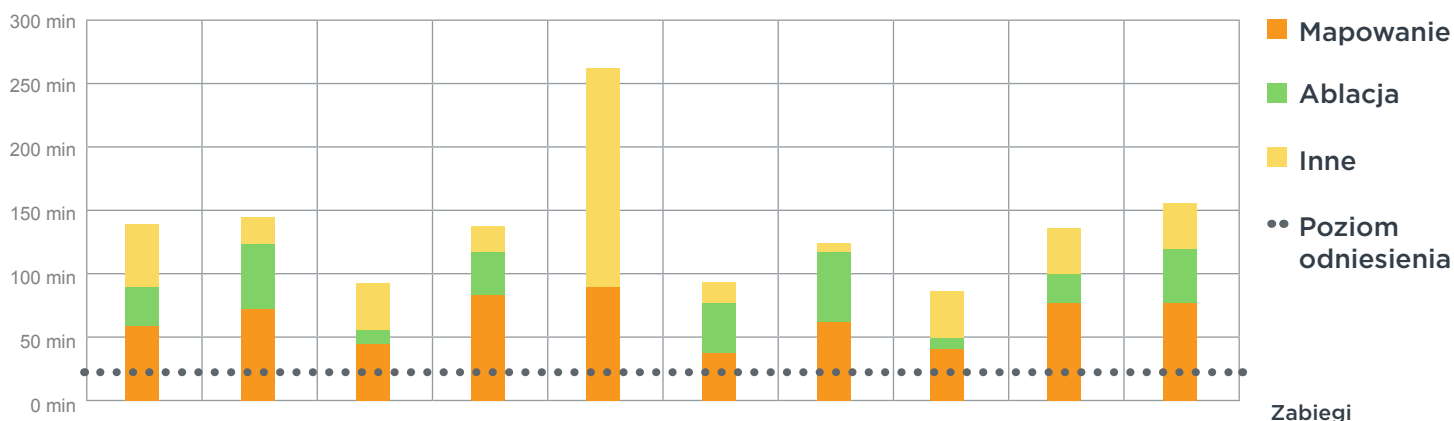


Szczegółowe informacje o przypadkach napadowego migotania przedsionków wskazują, że parametrem, który najbardziej przyczynia się do zmienności czasu zabiegu, jest czas mapowania.

Poziom odniesienia wskazuje na możliwość zoptymalizowania przebiegu pracy.

## Rozkład czasu trwania zabiegów

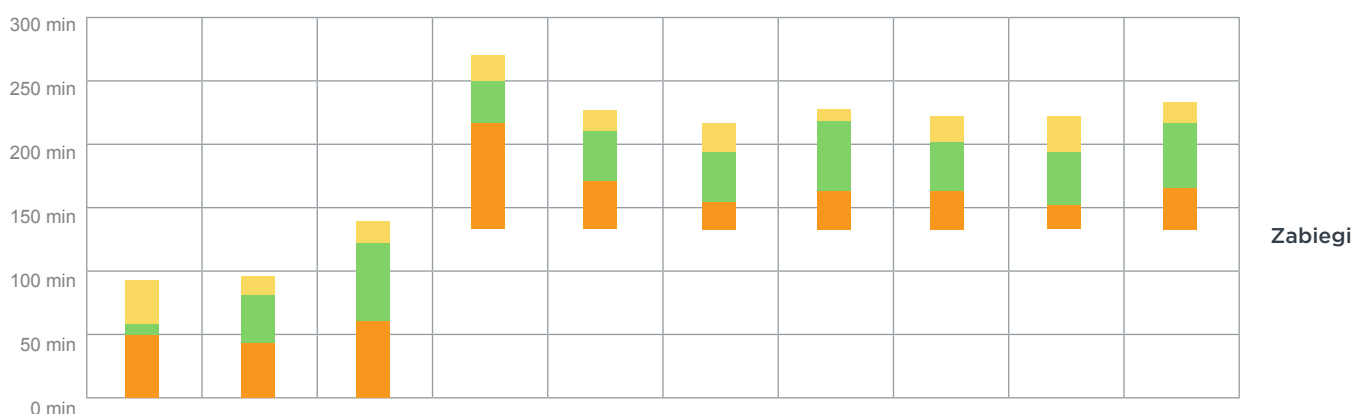
Czas trwania - PRZED



## Działania ukierunkowane na optymalizację przebiegu mapowania

- Dyskusja w zespole na temat przebiegu mapowania i określenie etapów
- Maksymalna liczba opcji zapisanych w szablonie
- System CARTO® 3 gotowy przed rozpoczęciem mapowania
- Mapowanie zawsze z użyciem cewnika LASSO™ NAV lub PENTARAY™
- Szkolenie operatora systemu CARTO® 3 w zakresie edycji mapy - <2 minuty

Czas trwania - PO



**Skrócenie czasu zabiegu o 10 minut = potencjalne oszczędności dla pracowni rzędu 11 115 euro na 100 przypadków\***

\* Przy założeniu wyjściowych kosztów pracowni 7,4 euro na minutę<sup>3</sup>  
Dane i wykres mają charakter ilustracyjny i nie odzwierciedlają realnych przykładów.

1. HR BOSS. What is Big Data? Strona internetowa HRBOSS. <https://hrboss.com/zh-hans/articles/what-big-data>. Dostęp: 19 lutego 2020 r.
2. IBM. Artificial Intelligence in Medicine. Strona internetowa IBM. <https://www.ibm.com/watsonhealth/learn/artificial-intelligence-medicine>. Dostęp: 19 lutego 2020 r.
3. Klein, G., Lickfett, L., Schrieck, J. i wsp. (2015). Comparison of 'anatomically designed' and 'point-by-point' catheter ablations for human atrial fibrillation in terms of procedure timing and costs in German hospitals. *EP Europace*, 17(7), 1030-1037. (Zaadaptowano według stopy inflacji).

Wszystkie szczegóły i środki ostrożności dotyczące produktu podano w instrukcji użycia. Nie wszystkie produkty są zarejestrowane lub dostępne we wszystkich krajach EMEA.

Niniejsza publikacja nie jest przeznaczona do dystrybucji poza regionem EMEA.

CARTONET™ nie jest wyrobem medycznym.

**Przedstawiciel w WE – Biosense Webster**

Oddział Johnson & Johnson Medical NV/SA  
Leonardo da Vincilaan 15  
1831 Diegem, Belgia  
Tel.: +32-2-7463-401  
Faks: +32-2-7463-403

**Producent – Biosense Webster (Israel) Ltd.**

Oddział Johnson & Johnson Medical  
4 Hatnufah Street  
P.O. Box 275  
Yokneam 2066717, Izrael  
Tel.: +972 99601722  
[www.biosensewebster.com](http://www.biosensewebster.com)

149909-200813 EMEA

©Johnson & Johnson Medical NV/SA 2020

Johnson & Johnson & Poland sp. z o.o., ul. Hłżecka 24, 02 135 Warszawa. Spółka zarejestrowana w Sądzie rejonowym dla m. st. Warszawy, XIII Wydział Gospodarczy Krajowego Rejestru Sądowego, KRS 000032278. © Wszelkie prawa zastrzeżone. 2017 dla spółek z grupy Johnson & Johnson  
BW\_10\_2020\_ver.1

